

令和7年度 印旛中学校 教育活動についてのアンケート

A: そう思う B: どちらかというと思う C: どちらかといえばそう思わない D: そう思わない

※ は肯定的な回答が80パーセント以上

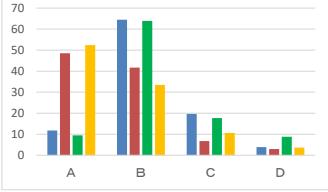
※ は肯定的な回答が70パーセントを下回る

※ 1・↓ は昨年度との比較。

※一部の項目で、設問が長いので、略して書いてあるものがあります。ご了承ください。
※値は四捨五入してありますので、すべての数値を足しても100%にならない場合があります。

1. 学校の教育方針や学校目標をご存じですか。
1. 学校のめあてや目標を知っていますか。

段階	A	B	C	D
R7%(保護者)	11.8	64.5	19.7	3.9
R7%(生徒)	48.5	41.7	6.8	3
R6%(保護者)	9.5	63.9	17.7	8.8
R6%(生徒)	52.4	33.5	10.6	3.6



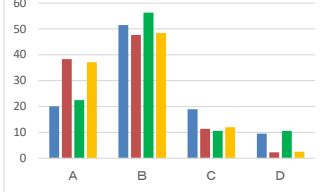
A+B>70(保)

A+B>90(生) ↑

※昨年度80%以上よりUP

2. お子さんは、意欲的に学習に取り組んでいますか。
2. あなたは進んで学習に取り組んでいますか。

段階	A	B	C	D
R7%(保護者)	20.1	51.5	18.9	9.5
R7%(生徒)	38.3	47.7	11.4	2.3
R6%(保護者)	22.5	56.3	10.6	10.6
R6%(生徒)	37.1	48.4	12	2.5



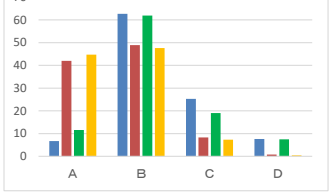
A+B>70(保)

A+B>80(生)

※昨年度80%以上よりUP

3. お子さんは、授業がわかりやすいと言っていますか。
3. 授業は、わかりやすいですか。

段階	A	B	C	D
R7%(保護者)	6.7	62.7	25.3	7.6
R7%(生徒)	42	48.9	8.3	0.8
R6%(保護者)	11.6	61.9	19	7.5
R6%(生徒)	44.7	47.6	7.3	0.4



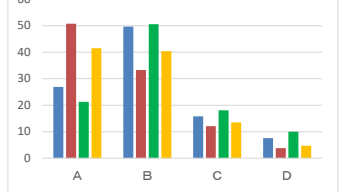
A+B<70(保)

A+B>90(生)

※昨年度80%以上よりUP

4. 子どもは家庭で家庭学習に取り組んでいると思う。
4. あなたは家庭で家庭学習に取り組んでいますか。

段階	A	B	C	D
R7%(保護者)	26.9	49.7	15.8	7.6
R7%(生徒)	50.8	33.3	12.1	3.8
R6%(保護者)	21.3	50.6	18.1	10
R6%(生徒)	41.5	40.4	13.5	4.7



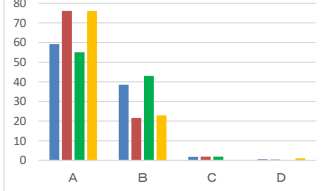
A+B>70(保)

A+B>80(生)

※昨年度80%以上よりUP

5. お子さんは友達の大切にしていると思いますか。
5. あなたは、友達を大切にしていますか。

段階	A	B	C	D
R7%(保護者)	59.2	38.5	1.8	0.6
R7%(生徒)	76.1	21.6	1.9	0.4
R6%(保護者)	55.1	43	1.9	0
R6%(生徒)	76	22.9	0	1.1



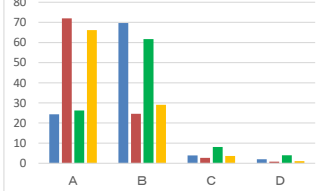
A+B>90(保)

A+B>90(生)

※昨年度80%以上よりUP

6. 学校は、豊かな人間性を育む教育の充実に努めている。
6. 自他の命を大切にし、感謝の気持ちを持って生活。

段階	A	B	C	D
R7%(保護者)	24.3	69.7	3.9	2
R7%(生徒)	72	24.6	2.7	0.8
R6%(保護者)	26.2	61.7	8.1	4
R6%(生徒)	66.2	29.1	3.6	1.1



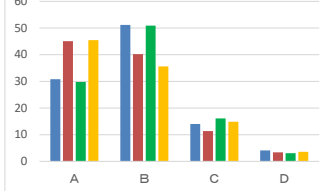
A+B>90(保)

A+B>90(生)

※昨年度80%以上よりUP

7. 子どもは健康に気をつけて生活していると思う。
7. あなたは、健康に気をつけて生活していますか。

段階	A	B	C	D
R7%(保護者)	30.8	51.2	14	4.1
R7%(生徒)	45.1	40.2	11.4	3.4
R6%(保護者)	29.8	50.9	16.1	3.1
R6%(生徒)	45.5	35.6	14.9	3.6



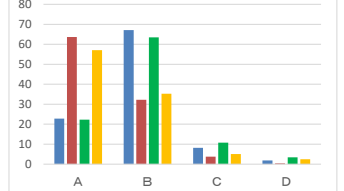
A+B>80(保)

A+B>80(生)

※昨年度80%以上よりUP

8. 学校は個々の子どもを大切にた指導や対応がきている。
8. 先生方は良さや頑張りを認めてくれていると思う。

段階	A	B	C	D
R7%(保護者)	22.8	67.1	8.2	1.9
R7%(生徒)	63.6	32.2	3.8	0.4
R6%(保護者)	22.3	63.5	10.8	3.4
R6%(生徒)	57.1	35.3	5.1	2.5



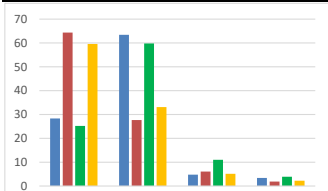
A+B>80(保)

A+B>80(生)

※昨年度80%以上よりUP

9. 学校ではいじめがあったとき、すぐに対応してくれる。
9. 先生方はいじめがあったときよく話を聞いて対応してくれる

段階	A	B	C	D
R7%(保護者)	28.3	63.4	4.8	3.4
R7%(生徒)	64.4	27.7	6.1	1.9
R6%(保護者)	25.2	59.8	11	3.9
R6%(生徒)	59.6	33.1	5.1	2.2



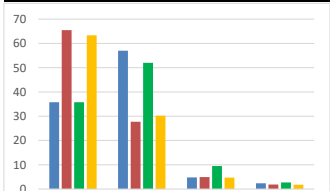
A+B>90(保)

A+B>90(生)

※昨年度80%以上よりUP

10. 学習や生活で困ったことに、先生方はすぐに対応してくれる。
10. 学習や生活で困ったことに、先生方はすぐに対応してくれる

段階	A	B	C	D
R7%(保護者)	35.8	57	4.8	2.4
R7%(生徒)	65.5	27.7	4.9	1.9
R6%(保護者)	35.8	52	9.5	2.7
R6%(生徒)	63.3	30.2	4.7	1.8



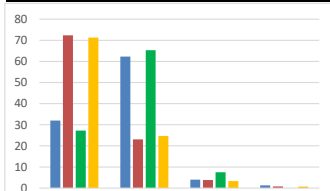
A+B>90(保)

A+B>90(生)

※昨年度80%以上よりUP

11. 学校は子どもの事故防止などの安全教育に取り組んでいる。
11. あなたは事故に遭わないように気をつけて生活している

段階	A	B	C	D
R7%(保護者)	32	62.3	4	1.3
R7%(生徒)	72.3	23.1	3.8	0.8
R6%(保護者)	27.2	65.3	7.5	0
R6%(生徒)	71.3	24.7	3.3	0.7



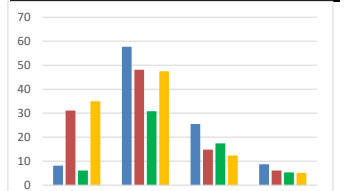
A+B>90(保)

A+B>90(生)

※昨年度80%以上よりUP

12. 学校の施設・設備は整っていると思いますか。
12. 学校の施設・設備は整っていると思いますか。

段階	A	B	C	D
R7%(保護者)	8.1	57.7	25.5	8.7
R7%(生徒)	31.1	48.1	14.8	6.1
R6%(保護者)	6.1	30.8	17.4	5.3
R6%(生徒)	35	47.5	12.4	5.1



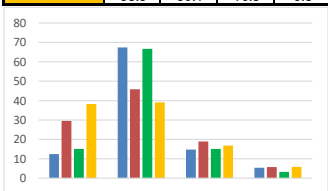
A+B<70(保)

A+B>70(生)

※昨年度80%以上よりUP

13. 学校は市や地域の環境・施設・人材を教育に生かす
13. 保護者や地域の方々との活動は充実している

段階	A	B	C	D
R7%(保護者)	12.4	67.4	14.7	5.4
R7%(生徒)	29.5	45.8	18.9	5.7
R6%(保護者)	15.1	66.7	15.1	3.2
R6%(生徒)	38.3	39.1	16.8	5.8



A+B>70(保)

A+B>70(生)

①生徒に関しては13項目中、11項目がA+Bの肯定的な回答が80%を超え、そのうち8項目は90%を超えている。多くの生徒が充実した生活を送っていると思われる。すべての項目が80%を超え、さらに90%以上になるよう、教育活動に取り組む。
②保護者に関してはA+Bが80%を超えるの肯定的な回答が13項目中7項目、うち5項目は90%を超えている。昨年度と比べ、肯定的解答90%以上が1項目増えてはいるものの、80%以上の項目は1項目減っている。真摯に受け止め、問題点を抽出し、改善していく。
③2、3、4の授業・学習に関する項目では、生徒と保護者の意見が食い違っている。特に「授業がわかりやすい」の項目については、生徒は肯定的解答90%以上に対し、保護者の解答は70%を下回っている。生徒にとっての「わかっている、学習を頑張っている」という意識が、客観的に見ると「まだ頑張る必要がある、頑張る余力があるはず」ととらえられるものであるかもしれない。さらなる授業改善、そして、家庭学習の工夫や助言を考えていきたい。
④6の「豊かな人間性を育む教育の充実」「自他の命を大切にし、感謝の気持ちを持つ」については、継続した道徳科での指導や、SOSの出し方指導、外部講師によるSNSのいじめ防止の指導などの効果ではないかと考える。
⑤9、10は生徒の肯定的回答が昨年度同様が高いが、否定的回答をした生徒も8%程度はいる。9、10の質問は関連しているもので、同じ生徒であるとも考えられ、教職員がその生徒としっかり信頼関係が築けていない可能性もある。生徒をよく観察し、声かけを行い、否定的回答0%を目指す。
⑥13の「地域の方々との活動」「地域の環境・施設・人材を教育に生かす」については、回答の%は昨年度と大きく変わりはなかったといえども、学区内には印旛特別支援学校や順天堂大学があり、それらの学校との交流や学生からの指導があり、他の地区より恵まれた環境にあるのではないかと考える。

ご協力ありがとうございました。